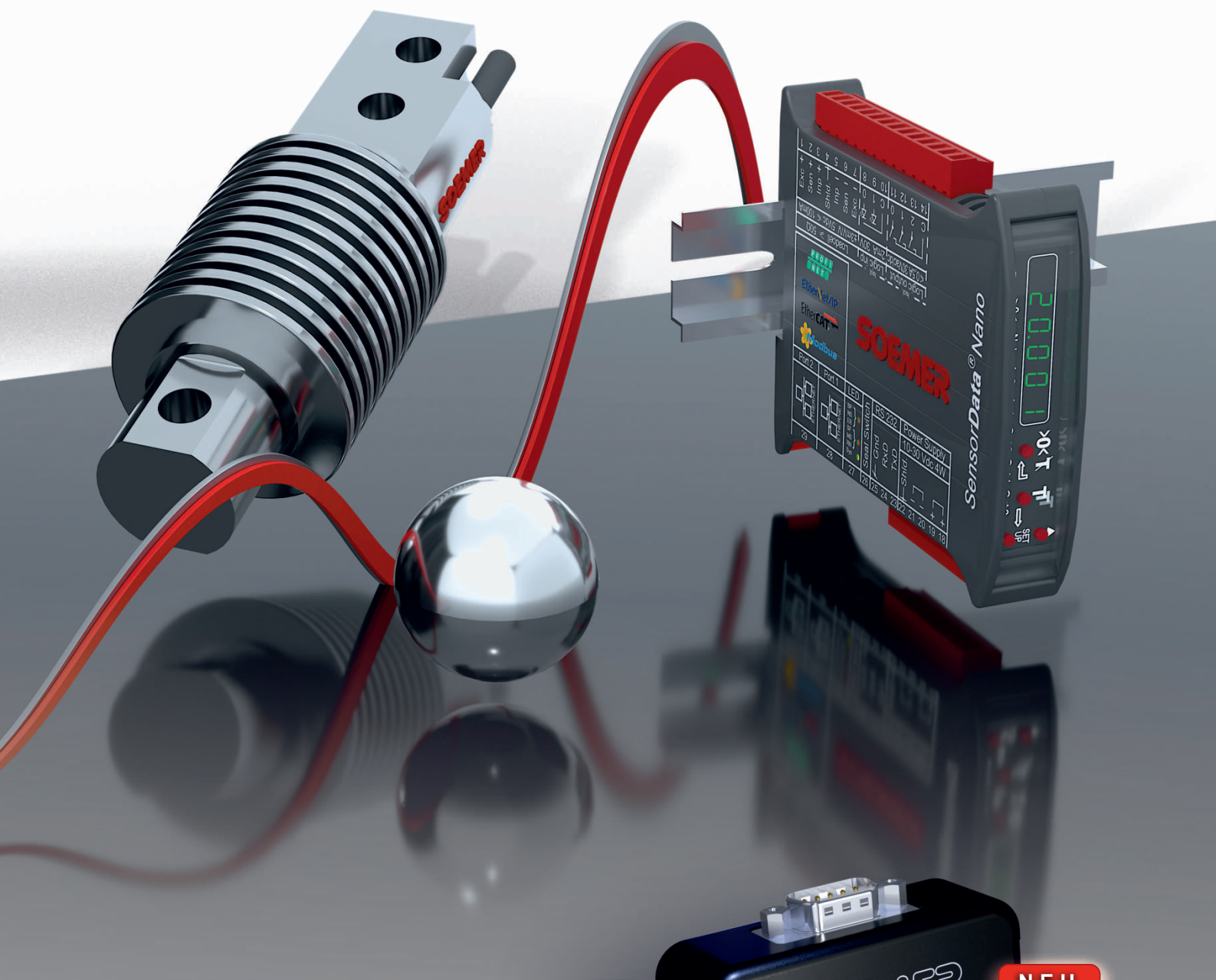


# Produktübersicht | Preisliste 2024



# SOEMER



## Wägetechnik hat ein **Zuhause**.



**Alle Kernprodukte sind ab Lager lieferbar:** Sowohl im Bereich der DMS-Sensorik, als auch im Elektroniksektor wollen wir Ihnen eine höchstmögliche Bestell-Flexibilität ermöglichen: Regulär erhalten Sie Ihre Bestellung bereits am folgenden Tag. Durch eine intelligente Sendungsverfolgung sind Sie jederzeit über den Verbleib Ihrer Bestellung informiert.

Auf Wunsch sind unsere Produkte im **24-Stunden-Service** oder auch als **Overnight-Express** lieferbar. Bei eiligen Bestellungen stehen wir Ihnen durch eine schnelle und unbürokratische Abwicklung verlässlich zur Seite: Bestellungen bis 16 Uhr können bei kurzfristigen Engpässen bereits am folgenden Vormittag zugestellt werden.

Vielseitige Informationen zu unseren Produkten, interessante Anwendungsbeispiele und umfangreicher, technischer Support rund um die Uhr: **[www.soemer.de](http://www.soemer.de)**  
Finden Sie jetzt das passende Produkt für Ihre spezifische Anwendung, vergleichen Sie Spezifikationen, drucken Sie detaillierte Datenblätter und nutzen Sie unsere kostenlosen Software-Lösungen.



## Ihre Ansprechpartner.

**Jürgen Schmidt**  
Auftragsmanagement



**02721 92 62 63**  
[juergen.schmidt@soemer.de](mailto:juergen.schmidt@soemer.de)

**Daniel Hüttmann**  
Technischer Support & Entwicklung



**02721 92 62 62**  
[daniel.huettmann@soemer.de](mailto:daniel.huettmann@soemer.de)

**Christoph Keseberg**  
Support Elektronik



**02721 92 62 64**  
[christoph.keseberg@soemer.de](mailto:christoph.keseberg@soemer.de)

**Unsere persönliche Beratung** hilft Ihnen eine adäquate Lösung für Ihre individuelle Wäganwendung zu finden. Unsere 40-jährige Erfahrung in den verschiedensten Anwendungsbereichen garantiert Ihnen eine kompetente Lösung auch von sehr komplexen Wägaufgaben.

Wir verstehen uns als Entwickler von spezifischen System-Lösungen: Deshalb bieten wir Ihnen eine persönliche Beratung, welche vom mechanischen Einbau der Sensoren bis zur Auswertung der Messergebnisse durch intelligente Softwarelösungen reicht.

Service-Hotline: **02721 92 62 92**

# SOEMER

Wägezellen-Simulator



**Wägezellen-Simulator SensorData SIM**  
ideales Servicetool für Kalibrier- und Servicearbeiten, zum Simulieren von DMS-Signalen.

16



**SensorData Easy**  
DMS-Einbaumessgerät mit großem LCD Display, mit unterschiedlichen Schnittstellen lieferbar.

18



**SensorData Nano**  
Hochauflösender digitaler All-in-One Messverstärker: Die beste Lösung für verschiedenste Anwendungen.

20



**SensorData Multikanal**  
Multikanal-Messverstärker für bis zu 32 Kanäle an einem Gateway mit verschiedensten Schnittstellen.

24

Ab Lager im 24h-Stunden Service lieferbar.



Vielseitige Messverstärker und Messgeräte.



Einbauhilfen und Sonder-typen für Ihre Anwendung.



Änderungen vorbehalten. Alle Angaben beschreiben unsere Produkte in allgemeiner Form. Sie stellen keine Eigenschaftszusicherung im Sinne des § 459 Abs. 2 BGB dar und begründen keine Haftung.

## DMS-Sensoren

- 6 Plattform-Wägezellen
- 8 Biege- und Scherstabwägezellen
- 9 Planarbeam-Wägezellen
- 10 Zug- und Druck-Wägezellen
- 10 Hochlast-Wägezellen
- 11 Mechanische Einbauhilfen
- 13 Kraftaufnehmer

## Wägeelektronik

- 14 USB Messverstärker
- 16 Wägezellen-Simulator
- 18 Digitales Messgerät
- 20 Digitale Messverstärker
- 27 Analyse- und Viewer-Programme
- 20 Multikanal Messverstärker
- 29 Analoge Messverstärker
- 30 Messgeräte/-verstärker Zubehör

## Weitere Informationen



Kompetent. Schnell. Persönlich:  
Unsere telefonische Beratung.

**+49 27 21 / 92 62 - 92**

Vielseitige Informationen zu unseren Produkten,  
interessante Anwendungsbeispiele und umfang-  
reicher, technischer Support rund um die Uhr:

[www.soemer.de](http://www.soemer.de)



Modell	Nennlast (kg)	C3
1510	100, 250, 500	640,00



### Edelstahl-Plattform-Wägezelle 1510

- eichfähig nach OIML R60 bis 4.000 d
- für Wäge-Plattformen bis 600 x 600 mm
- eckenlastkompensiert über Doppellenker
- einfache Montage über 4 x M8 Gewinde
- Schutzart IP68, sehr robuste Ausführung
- dynamisch belastbar, hohe Federsteifigkeit
- 6-Leiter-Technik mit zweifacher Abschirmung
- optional in Ex-Ausführung nach ATEX lieferbar
- ideal für robuste und große Plattform-Waagen in der Lebensmittel- und Pharmaindustrie



#### Hermetisch dicht, Schutzart IP68

Die Wägezelle 1510 wurde speziell für den rauen Industrieinsatz konzipiert und eignet sich ideal für alle feuchten und aggressiven Anwendungen.



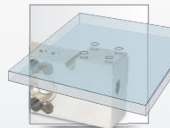
#### Eichamtliche Genauigkeit

Der Prüfschein TC5623 von der NMI bestätigt die hohe Qualität dieser Wägezelle für den Einsatz in Präzisions-Waagen mit einer eichamtlichen Genauigkeit von bis zu 4000 d.



#### Komplett aus Edelstahl

Die Verwendung des Edelstahl-Materials 17-4 PH bzw. Werkstoff 1.4548 garantiert eine extreme Ermüdungsfestigkeit und eine gleichbleibend hohe Genauigkeit.



#### Plattform-Charakteristik

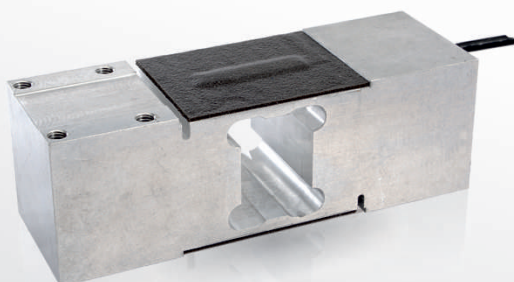
Große Anschraubflächen und ein mechanisches Parallelogramm mit Doppellenkersystem ermöglichen einen problemlosen Einsatz von großen Plattformwaagen ohne Eckenlastfehler.

 SM32	7.5, 10, 15, 30, 50, 75, 100	380,00
	200	480,00
 SM35	50, 100, 250, 500, 1.000	1.100,00
 SM36	10, 20, 50, 100, 200	850,00
 SM38	2.000	1.300,00
 PW15AH	10, 20, 50, 100	720,00

Modell	Nennlast (kg)	G	C3	C6
 1004	0,3, 0,6, 1,5, 3		120,00	
 1006	2, 3, 5	95,00		
 1015	3, 5, 7, 10, 15, 20, 30, 50, 90	190,00		
 1022	3, 5, 7, 10, 15, 20, 30, 35,		125,00	
	50, 100, 150		125,00	
	200	125,00		
 1040	5, 7, 10, 15, 20, 30, 50,		175,00	
	75, 100			
 1042	1	130,00		
	3, 5, 7, 10, 15, 20, 30,		130,00	
	50, 75, 100, 250		130,00	
	20, 30, 50, 75, 100			195,00
 1242	50, 100, 150, 200, 250		190,00	280,00
 SP4M	1, 3, 5, 7, 10, 15, 20, 30, 50, 75,		195,00	
	100, 150, 200		195,00	
	7, 10, 15, 18, 36			410,00



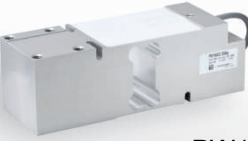
Präzisions-Plattform-Wägezelle SM16

320,00



- PTB Zulassung bis 3.000 d, **Y = 15.000 als Standard**
- große Anschraubflächen, sehr einfache Montage
- robuste Ausführung, sehr vielseitig einsetzbar
- für Plattformgrößen bis zu 600 x 600 mm
- 6-Leiter-Technik mit zweifacher Abschirmung

**Nennlasten (kg):** 30, 50, 100, 150, 200, 300, 500, 750

Modell	Nennlast (kg)	E	G	C3	C4
 1320	1.000, 1.500, 2.000			620,00	
 1330	500, 750, 1.000			520,00	
 PW16A	30, 50, 75, 100, 150, 200, 250, 300, 500			420,00	

Modell	Nennlast (kg)	E	G	C3	C4
355	5, 10, 20, 30, 50, 100, 200, 250, 500			325,00	425,00



### Edelstahl-Biegestab-Wägezelle 355

- eichfähig nach OIML R60 bis 4.000 d
- robuste Ausführung, 100.000-fach bewährt
- komplett aus Edelstahl, Schutzart IP68
- dynamisch belastbar, hohe Federsteifigkeit
- 6-Leiter-Technik mit zweifacher Abschirmung
- optional in Ex-Ausführung nach ATEX lieferbar
- ideal für Silo- und Behälter-Waagen in der Lebensmittel- und Pharmaindustrie
- impedanzgetrimmt, keine Eckenlastfehler



#### Hermetisch dicht, Schutzart IP68

Die Wägezelle 355 wurde speziell für den rauen Industrieinsatz konzipiert und eignet sich ideal für alle feuchten und aggressiven Anwendungen in der Lebensmittel- und Pharma-Industrie.



#### Eichamtliche Genauigkeit

Der Prüfschein D09-99.20 von der PTB bestätigt die hohe Qualität dieser Wägezellen-Serie 355 für den Einsatz in Präzisions-Waagen mit einer eichamtlichen Genauigkeit von bis zu 4.000 d.



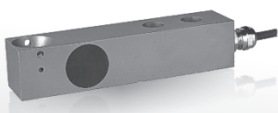



#### Komplette Edelstahl-Ausführung

Die Verwendung des Edelstahl-Materials 17-4 PH; Werkstoff 1.4548 garantiert neben einer hohen Eigenfrequenz und dynamischen Belastbarkeit einen problemlosen Einsatz bei Außenanwendungen.



#### Eckenlastkompensation

Das Ausgangssignal dieser Wägezelle wird standardmäßig impedanzgetrimmt: Dadurch wird der Eckenlastabgleich überflüssig und der Austausch einer einzelnen Wägezelle ist ohne Neukalibrierung sehr einfach möglich.

Modell	Nennlast (kg)	E	G	C3	C6
 SM42	91, 227, 454, 1.134, 2.268			280,00	
 3410	250, 500, 1.000, 2.000			280,00	
 3510	300, 500, 750, 1.000, 1.200			360,00	490,00
	2.000			360,00	
	3.000, 5.000			540,00	
 SM44	227, 454, 1134, 2.268			360,00	
	4.536			540,00	
 SM45	510, 1.020, 2.039			460,00	
	5.099			640,00	
	10.197			980,00	

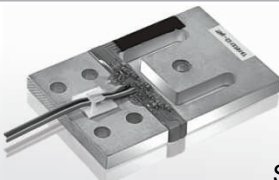
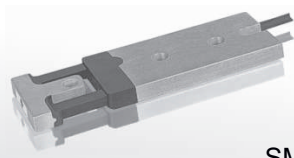
Doppelscherstab-Wägezelle SM92







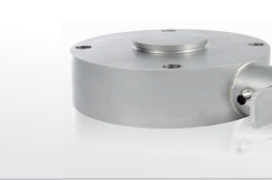
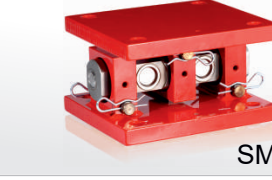


- für Behälter-, Plattformwaagen oder Onboard Weighing
- einfache Montage, feste Verbindung
- sehr robuste Ausführung, vielseitig einsetzbar
- bis zu 12 Wägezellen parallel einsetzbar
- Edelstahl Ausführung, Schutzart IP68

<b>Nennlasten:</b>	2, 7.5 t	495,00
	15 t	795,00
	25 t	1.395,00

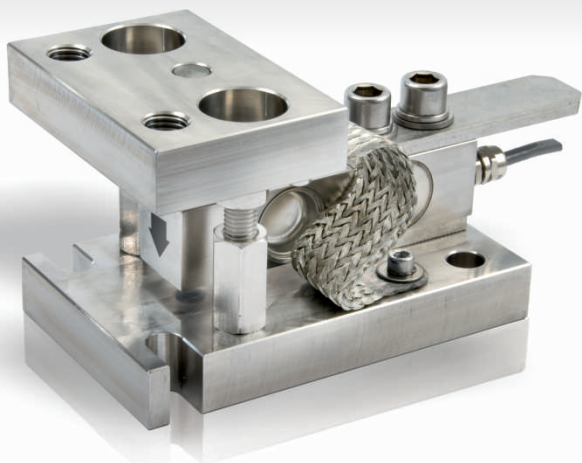
Planar-Beams

Modell	Nennlast (kg)	E	G	C3	C6
 SM01	3.75, 7.5, 15			55,00	
	37.5, 75			70,00	
	150			90,00	
	375			120,00	
 SM03	20, 50, 100, 200			130,00	

Modell	Nennlast (kg)	E	G	C3	C6
 614	50, 100, 150, 200, 300, 500		195,00	250,00	
 616	50, 100, 150, 200, 300, 500		275,00		
 620	500, 1.000, 2.000			430,00	
	5.000			540,00	

Modell	Nennlast (t)	E	G	C3	C6
 220	5, 10			980,00	1.100,00
	20, 30			1.350,00	
	50	1.550,00			
 SM66	100, 200	3.500,00			
	300	a. A.			
	500, 750	a. A.			
	1.000	a. A.			
 SM60/61*	2, 5, 10, 15, 20	1.400,00			
	30, 50	1.800,00			
	100	a. A.			
	200	a. A.			
	400	a. A.			
 SM63	7.5, 15, 22.5, 30, 40,			850,00	
	50			1.050,00	
	100	a. A.			
	150	a. A.			
	300	a. A.			
 SM65	0.5, 1, 2, 5	395,00			
	10	495,00			
	20, 30	750,00			

\* Das Einbaumodul der Hochlast-Wägezelle ist ebenfalls in Edelstahl lieferbar. Preis auf Anfrage.



### Kugel-Pfanne-Einbauhilfe EBH-KS

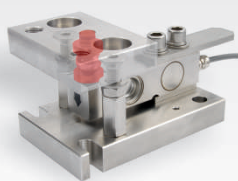
für die Wägezellen 355, 3510, 3410, SM42, SM44 bestehend aus:

- komplette Einheit mit Schrauben und Kabelschutz
- mechanische Begrenzungen mit Abhebesicherung
- robuste und industriefeste Edelstahlausführung
- Masseverbindung als Potentialausgleich
- Transportsicherung und Zentrierung
- ideal für Plattform-, Behälter- und Silowaagen
- hohe Beständigkeit gegen aggressive Umwelteinflüsse

#### Nennlasten

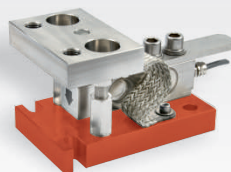
355 - bis 500 kg	310,00
3510 - bis 2.000 kg	325,00
3510 - bis 5.000 kg	490,00

#### Kugel-Pfanne



355 - 500 kg	25,00
3510 - 2.000 kg	25,00
3510 - 5.000 kg	35,00

#### Grundplatte



3510 - 2.000 kg	110,00
3510 - 5.000 kg	130,00

#### Wägezellen

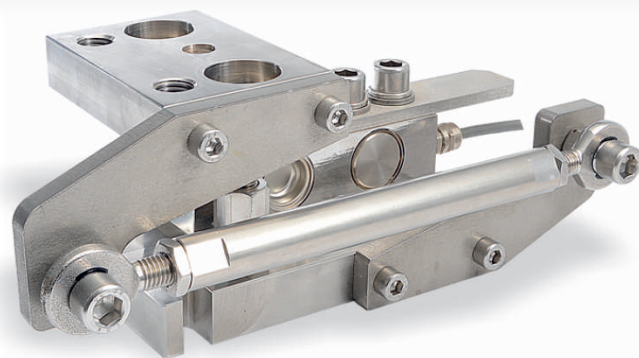


355	325,00
3510 - 2.000 kg	360,00
3510 - 5.000 kg	540,00

#### Einbausatz UPS



355 - 500 kg	20,00
3510 - 2.000 kg	20,00
3510 - 5.000 kg	40,00



### Kugel-Pfanne-Einbauhilfe EBH-KS-L mit Lenkersystem

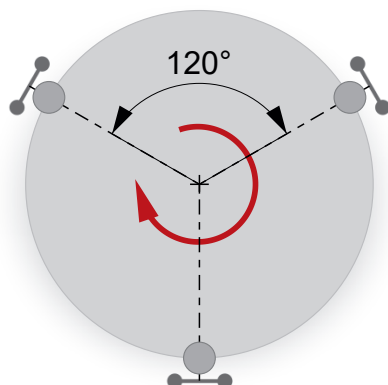
für die Wägezellen 3510, 3410, SM42, SM44

- ideal für Behälter mit Rührwerk
- komplette Einheit mit Schrauben und Kabelschutz
- mechanische Begrenzungen mit Abhebesicherung
- robuste und industriefeste Edelstahlausführung
- Masseverbindung als Potentialausgleich
- Transportsicherung und Zentrierung
- hohe Beständigkeit gegen aggressive Umwelteinflüsse

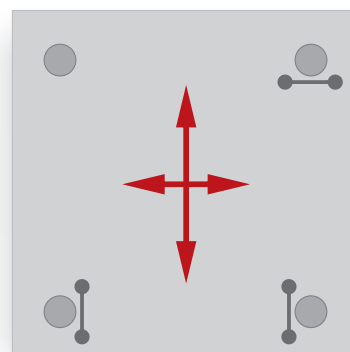
#### Nennlasten

3510 - 300 kg bis 2.000 kg	460,00
----------------------------	--------

Orientierung der Querlenker:


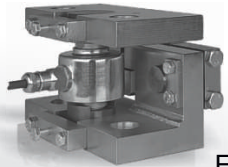




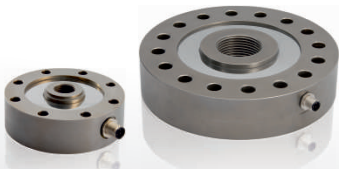



Orientierung der Querlenker:



Modell	Wägezelle	Beschreibung	Preis / €
		<b>Elastomer-Lager-Einbauhilfe EBH-EL-3510</b> das Elastomer-Lager filtert leichte Vibrationen und Stöße und schützt somit die eingebaute Wägezelle	
	3510 - bis 2.000 kg 3510 - bis 5.000 kg	<ul style="list-style-type: none"> <li>▪ komplette Einheit mit Schrauben und Kabelschutz</li> <li>▪ mechanische Begrenzung mit Abhebesicherung</li> <li>▪ robuste und industriefeste Edelstahlausführung</li> <li>▪ Transportsicherung und Zentrierung</li> <li>▪ Beständigkeit gegen aggressive Umwelteinflüsse</li> </ul>	425,00 680,00
 EBH-BC		Komplette Montagevorrichtung mit Kugelführung und Neoprene-Schutzelement:	150,00
	355 (5...250 kg)		
		Kugel-/Pfanneinheit einzeln (EBH-KPE-355) Grundmodul einzeln (EBH-GP-355)	75,00 75,00
 EBH-SM		Komplette Montagevorrichtung, ideal für schockartige Belastungen und Vibrationen, selbstzentrierend über Elastomer:	130,00
	355 (5...250 kg)		
		Elastomer-Lager einzeln (EBH-SM-355) Grundmodul einzeln (EBH-GP-355)	60,00 75,00
 EBH-ZV		Edelstahl-Montagevorrichtung mit selbstzentrierender Kugelkopfkrafteinleitung, für den Einsatz der Wägezelle 355 in Zugrichtung	195,00
	355 (5...250 kg)		
 EBH-SF		Schwingmetallfuß mit Kugelkopfkrafteinleitung, säurefestes Neoprenematerial mit hoher Shorehärte	50,00
	355		
 EBH-SF	3410, 3510 (2 t)*	Schwingmetallfuß mit Kugelkopfkrafteinleitung, säurefestes Neoprenematerial mit hoher Shorehärte	45,00
	3410, 3510 (5 t)*		85,00
 EBH-SFE		Höhenverstellbarer (0-12 mm) Schwingmetallfuß mit Kugelkopfkrafteinleitung, säurefestes Neoprenematerial	55,00
	3410, 3510 (2 t)*		
 EBH-SFM		Schwingmetallfuß mit Kugelkopfkrafteinleitung in Flanschausführung mit vier Befestigungsbohrungen	65,00
	3410, 3510 (2 t)*		
	3410, 3510 (5 t)*		150,00
 EBH-ZKA		Zug-Kraft-Adapter für Nennlasten von 100 kg bis 5 t. Standard-Ausführung in Werkzeugstahl, galvanisch verzinkt	95,00
	3410, 3510 (2 t)*		
	3410, 3510 (5 t)*		195,00

\* Diese Einbauhilfe ist ebenfalls für die Wägezellen SM42, SM44 und SM45 geeignet.

Modell	Wägezelle	Beschreibung	Preis / €
 EBH-PLH	SM63 (7,5...22,5 t)		1.250,00
	SM63 (30...40 t)	Wäge-Modul für Nennlasten von 7,5 t bis	a. A.
	SM63 (50 t)	300 t für Wägezelle SM63, mit Abhebe-	a. A.
	SM63 (100 t)	sicherung und seitlichen Anschlägen	a. A.
	SM63 (300 t)		a. A.
 EBH-PLL	SM63 (7,5..22,5 t)	Wäge-Modul für Nennlasten von 7,5 t bis	950,00
	mit Querlenker	22,5 t für Wägezelle SM63, mit Abhebe-	
	ohne Querlenker	sicherung und integriertem Querlenker	640,00
 EBH-HB	500 kg ... 5t	Komplette Einbauhilfe aus Edelstahl	395,00
	10 t	mit integriertem Abhebeschutz, Transport-	595,00
	20 t, 30 t	sicherung und seitlichen Anschlägen für die	895,00
		Wägezelle SM65	
 EBH-RB	220 (5 t, 10 t)	Komplette Einbauhilfe aus Edelstahl	740,00
	220 (20 t, 30 t)	mit integriertem Abhebeschutz, Transport-	890,00
		sicherung und seitlichen Anschlägen für die	
		Wägezelle 220	

Modell	Messbereich	Modell-Nr.	Preis / €
 KFP1-4	2, 5, 10, 20 kN	KFP1	1.750,00
	50, 100 kN	KFP2	2.050,00
	200, 300, 500 kN	KFP3	a. A.
	1.000 kN	KFP4	a. A.
	2.000 kN	KFP4	a. A.
 KLA*	10, 20 kN	KLA1 (Aluminium)	1.850,00
	30, 50, 100 kN	KLA3 (Edelstahl)	2.150,00
 SM71	20 / 40 / 60 kN	SM71-M6 / 8 / 10	875,00
	100 / 200 / 300 / 400 kN	SM71-M12 / 16 / 20 / 24	875,00
	600 / 1.000 kN	SM71-M30 / 36	950,00
	2.000 kN	SM71-M42	1.150,00
 SM70*	410 / 600 / 720 / 1.000 kN	SM70-M30 / 36 / 39 / 42	a. A.
	1.200 / 3.000 / 17.000 kN	SM70-M48 / 72 / 160	a. A.

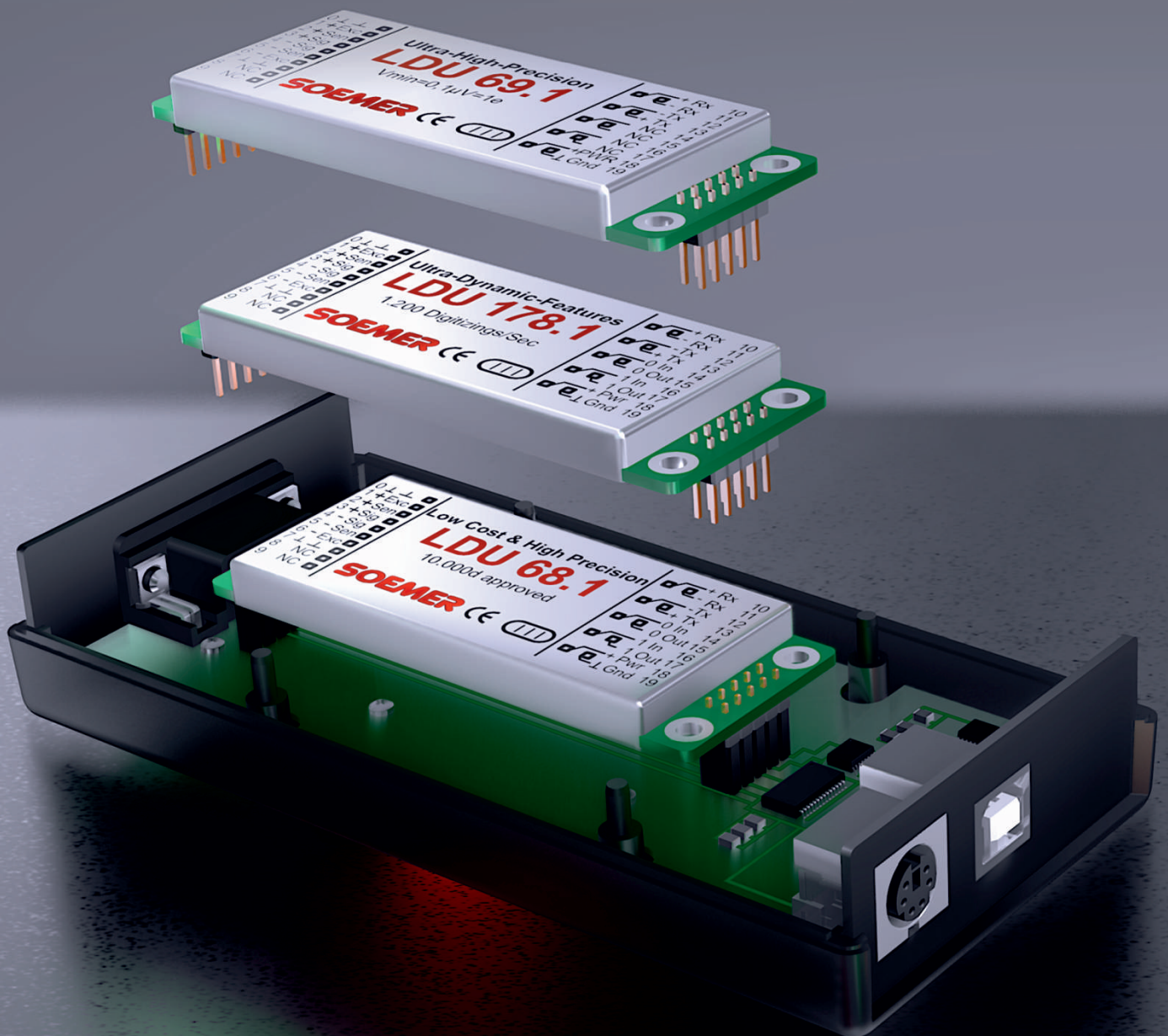
\* Andere Messbereiche und Größen auf Anfrage

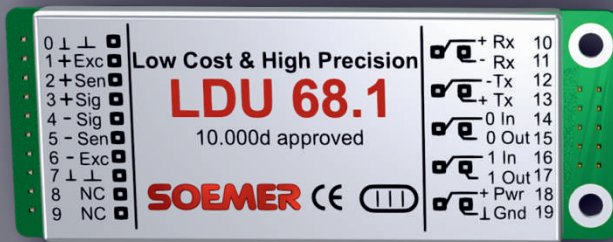
# SensorData<sup>®</sup> USB

„Es war noch nie so einfach die unterschiedlichsten DMS-Anwendungen mit Ihrem PC über USB zu verbinden und auszuwerten.“

## Echtes Plug and Play:

Mit unserer **kostenlosen** Analyse-Software DOP können Sie aufzeichnen, analysieren, optimieren und alles weltweit mit Kollegen teilen.





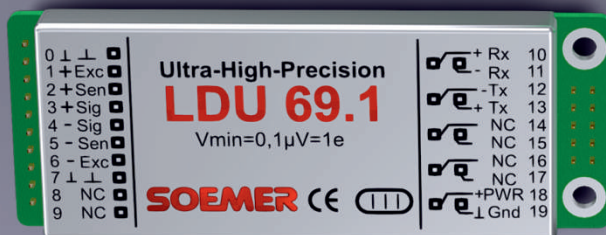
**USB-68** **325,00**

**Preiswert und hochgenau:  
10.000 d eichamtliche Genauigkeit**  
Für alle Standard-Anwendungen  
in der Dosier- und Wägetechnik



**USB-178** **445,00**

**Schnell und hochdynamisch  
1.200 Messungen / Sek.**  
Perfekt für zeitkritische Kontroll-,  
Dosier- und Abfüllaufgaben



**USB-69** **595,00**

**Präzisions-Weltmeister**  
 $V_{\min} = 0,1 \mu V = 1 e$   
Für extrem hohe Ansprüche in der  
Labor- und Qualitätskontrolle

	Low Cost & High Precision <b>LDU 68.1</b>	Ultra-Dynamic-Features <b>LDU 178.1</b>	Ultra-High-Precision <b>LDU 69.1</b>
Linearität vom Nennwert	<0,002 %	<0,002 %	<0,001 %
Brückenversorgung	5 VDC	5 VDC	5 VAC
Eingangsbereich	bipolar +/-2,2 mV/V	bipolar +/-2,2 mV/V	bipolar +/-2,2 mV/V
A/D-Auflösung	<b>+/-165.000 d</b>	<b>+/-880.000 d</b>	<b>+/-1.000.000 d</b>
A/D-Geschwindigkeit	<b>80 Mess./Sekunde</b>	<b>1.200 Mess./Sekunde</b>	<b>172 Mess./Sekunde</b>
Logik-Eingänge	2 Eingänge 10..30 VDC	2 Eingänge 10..30 VDC	keine
Logik-Ausgänge	2 Ausgänge <30 VDC	2 Ausgänge < 30 VDC	keine
Temperatur-Effekt Nullpunkt	<10 ppm/°C	<2 ppm/°C	<b>&lt;0,5 ppm/°C</b>
Temperatur-Effekt Verstärkung	<5 ppm/°C	<1 ppm/°C	<b>&lt;0,2 ppm/°C</b>
Temperatur-Bereich	-15 °C bis +55 °C	-15 °C bis +55 °C	-15 °C bis +55 °C
Computer-Schnittstelle	USB 2.0	USB 2.0	USB 2.0
Eichamtliche Zulassung	OIML R76 bis 10.000 d	OIML R76 bis 10.000 d	OIML R76 bis 10.000 d

# SensorData<sup>®</sup> SIM



- ✓ Linearitätsfehler typisch **unter 0,010 %**
- ✓ Simuliert DMS-Signale in Stufen **von 0 bis +/-5 mV/V**
- ✓ **ideales Servicetool** für Kalibrier- und Servicearbeiten
- ✓ **Stufenlose Simulation** von -2 bis +2,0 mV/V
- ✓ Einsatz von **ultra-präzisen** SMD-Chip-Widerständen



### D-SUB Stecker, 9-polig

Anschlussstecker in 4- oder 6-Leiter-Technik zur Simulation eines DMS-Aufnehmers an die Systemelektronik.

### +/- Polaritäts-Wahl-Schalter

Je nach Anwendung können sowohl positive als auch negative mV-Signale simuliert werden. Auf diese Weise ist es möglich, auch Druckkräfte oder linksdrehende Drehmomente zu simulieren, die in der Regel eine negative Polarität aufweisen. Zugkräfte und rechtsdrehende Momente haben physikalisch betrachtet ein positives Vorzeichen.

### Signal-Wahl-Schalter

Es können hochgenaue Ausgangssignale in Stufen von 0,0 mV/V bis 5 mV/V selektiert werden. In der Schalterstellung Variabel (VAR.) wird das untere Potentiometer „variabel“ aktiviert, womit man dann einen stufenlosen Signalausgang simulieren kann.

### Stufenloses DMS-Signal

Sobald dieses Potentiometer über den Signal-Wahl-Schalter auf VAR. aktiviert wurde, kann man das Ausgangs-Signal stufenlos von -2 mV/V bis zu +2 mV/V sehr fein einstellen. Dadurch können auch komplexe Wiegeprozesse simuliert und getestet werden. Ein wirklich unentbehrliches Hilfsmittel für Service-Techniker bei der Inbetriebnahme von Anlagen, in denen DMS-Sensoren eine essenzielle Rolle spielen.

*„Der **hochwertigste und genaueste Simulator**, den wir je entwickelt haben:*

*Das **ideale Tool** für alle Kalibrier- und Servicearbeiten. Gefräst aus einem Stück robustem Aluminium.“*



*Werner Soemer*

Linearität vom Nennwert	: <0,010 %
Brückenversorgung	: 10 VDC oder AC (Brückenwiderstand 350 Ohm +/-0,1 Ohm)
Ausgangssignal	: 0/0,5/1,0/1,5/2,0/2,5/3,0/5,0 mV/V sowie stufenlos
Temperatureffekt	: 25 ppm/°C
Nenntemperatur-Bereich	: -10 °C bis +50 °C
Gebrauchs-Temperatur-Bereich	: -25 °C bis +80 °C
Anschlussstecker	: D-SUB, 9-polig, männlich, hartvergoldet, mit Gegenstecker
Gehäuse	: Aluminium, Spezialanfertigung aus einem Stück gefräst
Abmessungen	: 155 x 65 x 45 mm / pulverbeschichtet / Gewicht: 350 g

Modell

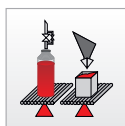
Preis / €

**SensorData® Easy****795,00****Digitales DMS-Messgerät**

Das digitale DMS-Messgerät **SensorData Easy®** ist ein innovativer und anpassungsfähiger Verstärker für viele verschiedene Anwendungen mit DMS-Aufnehmern. Die ultraschnelle und dynamische Signalverarbeitung gehört zu den außergewöhnlichen Stärken des Messgerätes. Das hochauflösende Farbdisplay ermöglicht eine komfortable Bedienung. Die Menüführung ist einfach gehalten und ist ohne „Handbuchlesen“ nachvollziehbar.

**DMS-Messgerät (Standard)**

- 1.600 Messungen/Sekunde, 24 Bit Auflösung
- Einfache Kalibrierung in mV/V möglich
- 4 Grenzwertausgänge, 3 optisch isolierte Eingänge
- Bis zu 8 DMS-Aufnehmer mit 350 Ohm parallel anschließbar
- Überprüfung der angeschlossenen Wägezellen möglich
- Peak- / Valley- / Hold-Modus einstellbar
- Ethernet-IP Schnittstelle standard
- Passwortgeschützte Menüs
- 18 bis 36 V DC Versorgungsspannung
- Kostenlose Analyse-Software
- Schaltschrankfronteinbau, Aluminiumgehäuse

**Option: Füllen & Dosieren**

- Ideal für präzise Abfüll- und Dosieraufgaben
- 4 Halbleiter-Relaisausgänge für Grob- und Feindosierung, Fertigmeldung und Alarm
- 3 Logik-Eingänge für Start/Stop, Pause und Toleranz
- Einstellmöglichkeiten für diverse Füll- und Dosierparameter

**+ 200,00**PROFI  
NETPROFI  
BUS

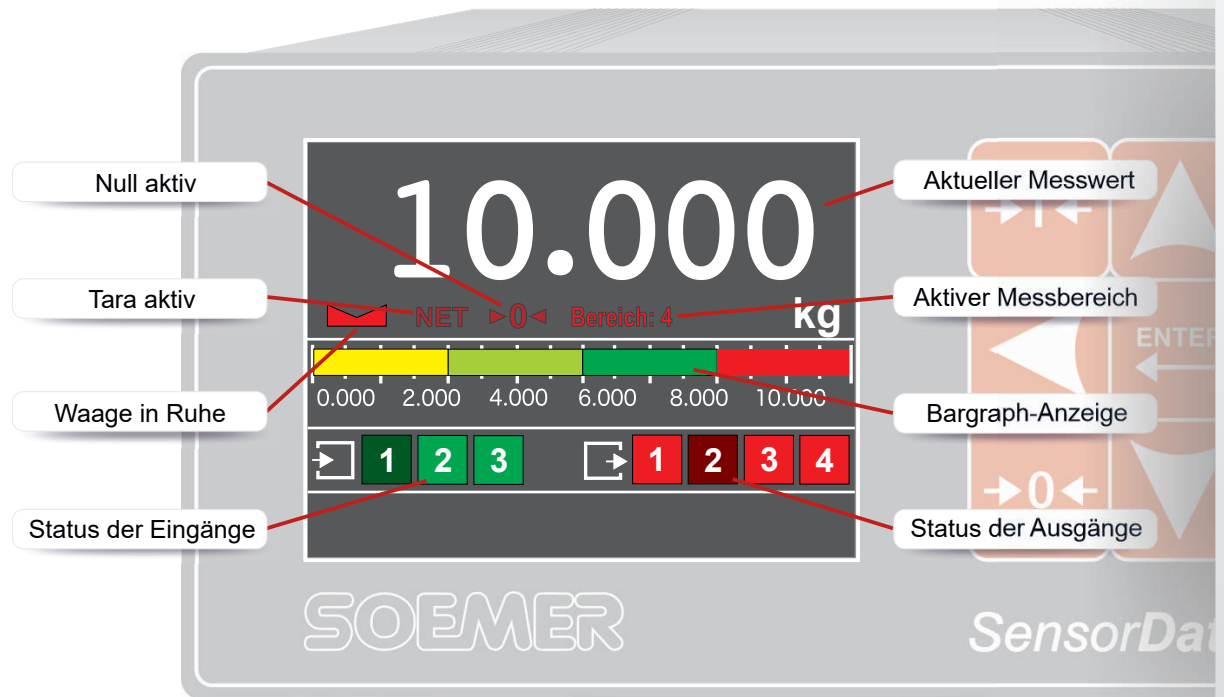
EtherNet/IP™

**Optionale Schnittstellen**

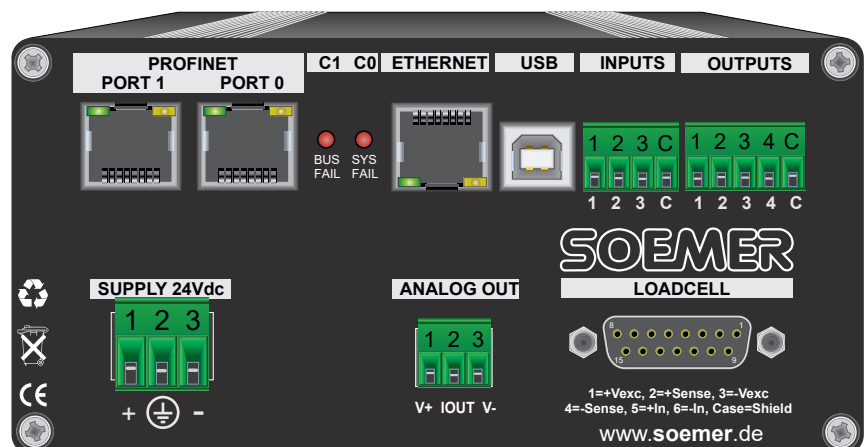
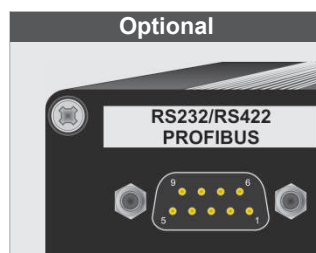
Profinet	+ 295,00
Profibus	+ 275,00
Analogausgang 4 - 20 mA	+ 110,00
Seriell RS-232, RS-422/485	+ 160,00

**Bedienteil**

Auf der aufgeräumten und übersichtlichen Front des „*SensorData® Easy*“ haben Sie die wichtigsten Informationen auf einen Blick. Zu sehen ist hier der Bildschirm der Standard-Firmware. Das Display der Füll- & Dosier-Firmware ist den Anforderungen entsprechend angepasst.

**Rückseite**

Hier ist die voll bestückte Rückseite des „*SensorData® Easy*“ abgebildet. Optional stehen je nach Ausführung PROFINET, PROFIBUS oder RS-232/422, CANBUS und der 4-20 mA Analogausgang zur Auswahl. Der Anschluss für den Analogausgang ist standardmäßig verbaut, die Schnittstelle steht aber nur dann zur Verfügung, wenn auch die optionale Platine im Inneren eingesetzt wurde.

**GEH-ST-Easy****Stahlgehäuse, lackiert**

Ausschnitt passend für SensorData Easy, inkl. 4 Kabelverschraubungen, auf Wunsch kann ein Industrienetzteil im Gehäuse verbaut werden.

**195,00**

Abmessungen: 200 x 200 x 125 mm, Schutzart IP66

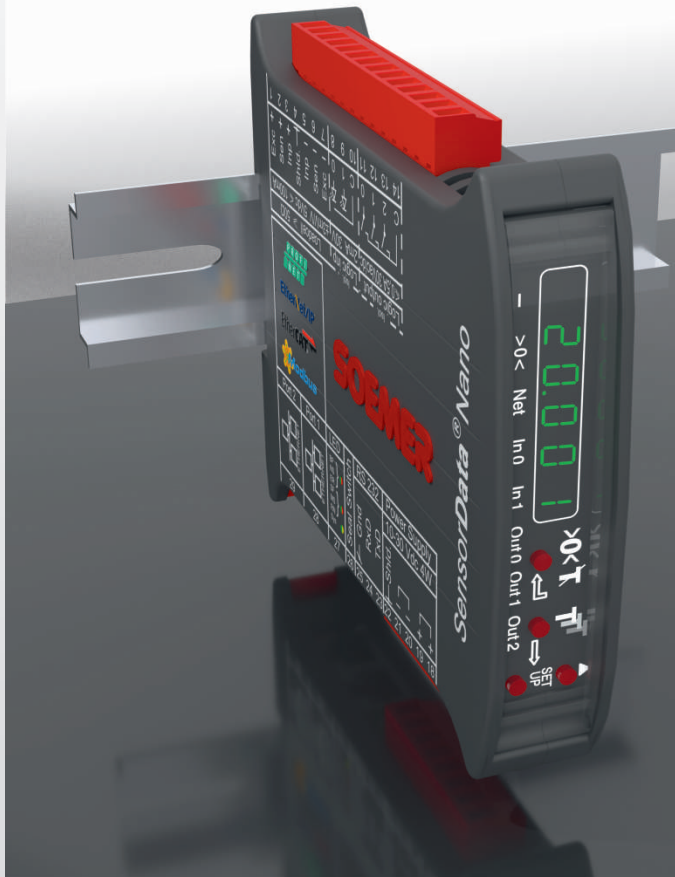


Modell

Preis / €

# SensorData® Nano

595,00



- ✓ Bauartzulassung für Eichklasse III mit 10.000 d gemäß OIML R76 sowie weitere Bewertungszertifikate
- ✓ 2 flexible Ethernet-Schnittstellen zur Kommunikation mit fast allen Industrie-SPS-Steuerungen
- ✓ Alle zur Zeit gefragten Busprotokolle sind serienmäßig implementiert. ProfiNET, EtherNet/IP, EtherCAT und Modbus-TCP sind vollkommen flexibel selektierbar
- ✓ **Optional** mit Analogausgang verfügbar 0/4-20 mA oder 0-5/10 V oder +/-5/10 V Nano-A - 670,00 Euro
- ✓ Kostenlose Firmware für Kontrollwaagen sowie Dosier- und Abfüll-Waagen stehen zur Verfügung

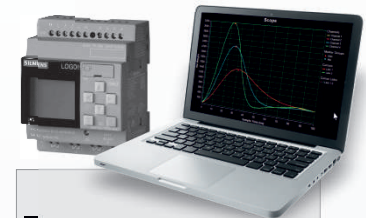
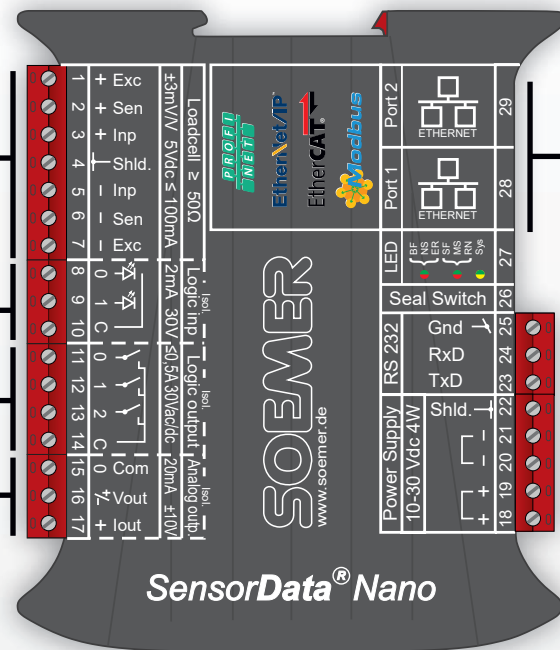
**DMS-Aufnehmer 6-Leiter-Technik**

Bis zu 6 Wägezellen parallel

**2 Logik-Eingänge**  
Start, Stop, Netto, Tara...  
(10 ... 30 V DC / <3,5 mA, galvanisch getrennt)

**3 Logik-Ausgänge**  
(galvanisch getrennt, max. 30 V AC/DC / 0,5 A)

**Optional Analogausgang**  
0 ... 20 mA / 4 ... 20 mA  
0 ... 10 V / 0 ... 5 V  
+/-10 V / +/-5 V



**Netzwerkanschluss RJ45**  
Für PC, SPS & HMI-Terminals mit ProfiNet, EtherCAT, Modbus und EtherNet/IP.

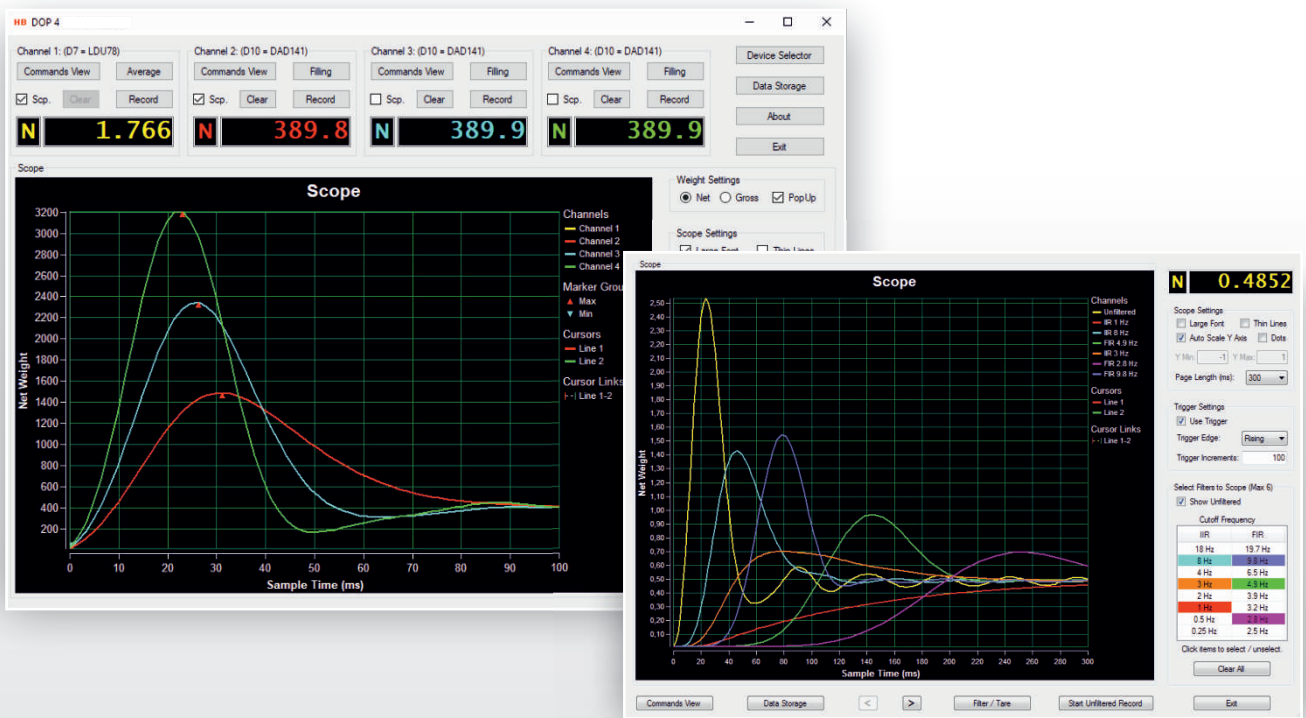
**RS-232-Service-Schnittstelle**  
Für PC, SPS & Großanzeigen. Eigene DOP-Analyse-Software

**Spannungsversorgung**  
10 ... 30 V DC (4 W)  
(Netzteil galvanisch getrennt)



# Kostenlose Analysesoftware DOP lässt keine Wünsche offen

Live zuschauen, optimieren, filtern, exportieren, austauschen und analysieren.



# Machen Sie Ihren PC doch einfach zum SPS-Master

Unsere Viewer-Programme simulieren alle prominenten Bus-Kommunikations-Protokolle - kostenlos.

Command Group	Command Name	Command	Min Value	Max Value	Type	Access	Protection	Description
Filter	Filter Value	FL	0	8	USINT	RW	Std	FL - Set the filter value
Filter	Filter Mode	FM	0	1	USINT	RW	Std	FM - Set filtermode to IIR(0) or FIR(1)
Filter	Update Rate	UR	0	7	USINT	RW	Std	UR - Set the update rate
Filter	Pre Filter	PF	0	1	USINT	RW	Std	PF - Set Pre-Filter ON/OFF
Motion	Nomotion Range	NR						
Motion	Nomotion Time	NT						
Setpoints	Setpoint 0	S0						
Setpoints	Setpoint 1	S1						
Setpoints	Setpoint 2	S2						
Setpoints	Setpoint 3	S3						
Setpoints	Hyst. sp 0	H0						
Setpoints	Hyst. sp 1	H1						
Setpoints	Hyst. sp 2	H2						
Setpoints	Hyst. sp 3	H3						

**Digitaler Präzisions DMS-Verstärker**



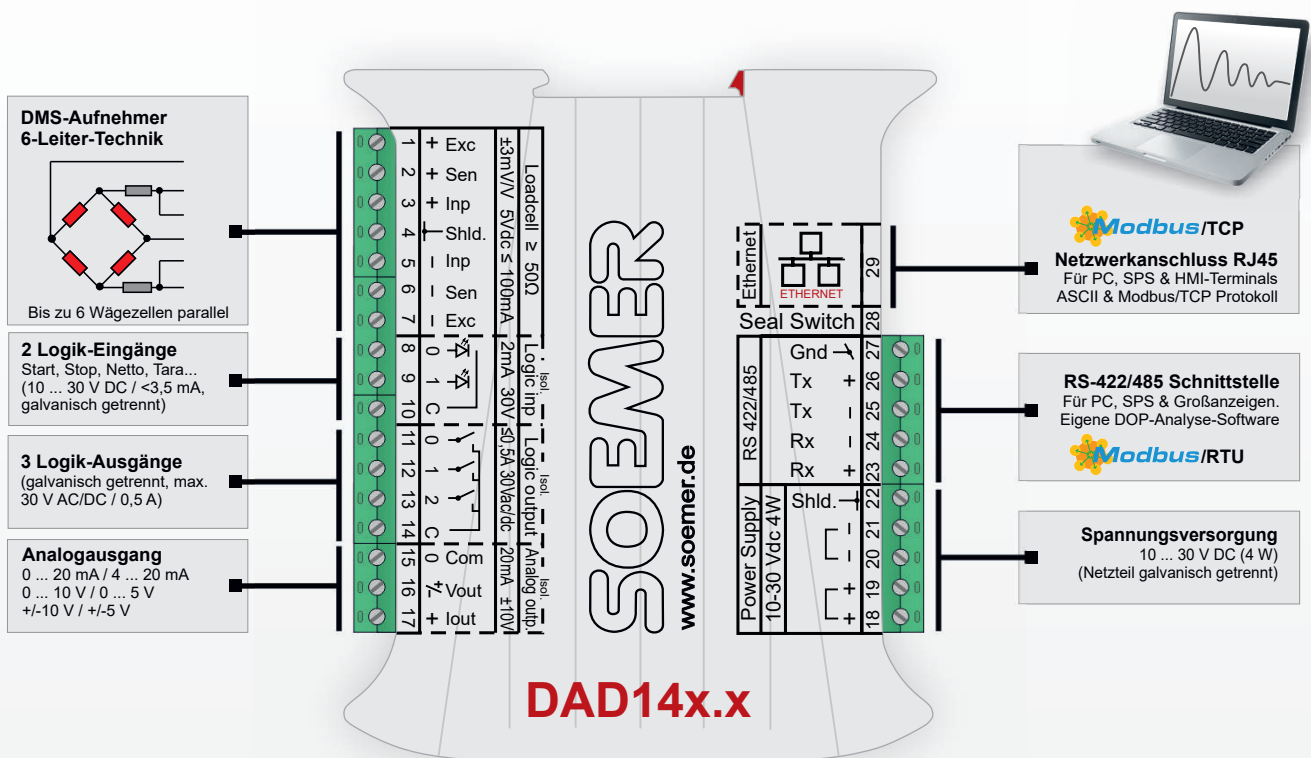
Die **Messverstärker der Serie DAD14x.x** eignen sich ideal für alle anspruchsvollen industriellen Anwendungen bei denen **DMS-Aufnehmer** eingesetzt werden. Inzwischen sind bereits mehr als 10.000 dieser Verstärker erfolgreich im Einsatz und liefern präzise - auf Wunsch auch eichamtliche - Ergebnisse an die angeschlossenen freiprogrammierten Steuerungen oder Industrie-PCs.

Das DAD141.x hat serienmäßig alles was sich der SPS-Anwender oder Schaltschrankbauer für seine DMS-Anwendungen wünscht:

- sehr einfache Einstellung & Kalibrierung
- optisch isolierte und industriefeste Ein- und Ausgänge
- einen programmierbaren Analogausgang
- eine busfähige Computerschnittstelle
- einen Netzwerkanschluss (Rj45)

Alle Einstellungen können sowohl über die vier Tasten auf der Frontseite als auch über die PC-Software durchgeführt werden.

Der integrierte Webserver - nur bei DAD 141.1 - kann ganz unkompliziert über jeden Webbrowser aufgerufen werden.



Modell	Beschreibung	Preis / €
<p><b>DAD 141.1</b> Digitaler Präzisions DMS-Verstärker</p>  <p>The image shows the DAD 141.1 digital precision DMS amplifier. It is a white, rack-mountable device with a green terminal block on top. The front panel features a large green LCD display showing the number '3275.69'. Above the display are several control buttons and indicators, including 'SET', 'Up', 'T1', and 'T2'. The device is mounted on a metal rail.</p>	<ul style="list-style-type: none"> <li>▪ Bauartzulassung für Eichklasse III mit 10.000 d gemäß OIML R76 sowie weitere Bewertungszertifikate</li> <li>▪ 600 Messungen in der Sekunde (2.400 intern)</li> <li>▪ RS-422/485 Schnittstelle bis 115,2 K-Baud</li> <li>▪ <b>Analogausgang: 0...20 mA / 4...20 mA / 0...10 V / 0...5 V / +/-10 V / +/-5 V</b></li> <li>▪ sehr einfache Kalibrierung in mV/V möglich</li> <li>▪ 3 Grenzwertausgänge über Halbleiterrelais</li> <li>▪ 2 optisch isolierte Logik-Eingänge</li> <li>▪ 10 bis 30 VDC Versorgungsspannung</li> <li>▪ <b>Ethernet Schnittstelle (RJ45) standardmäßig</b></li> <li>▪ Großanzeige über Schnittstelle anschließbar</li> <li>▪ kostenlose Analysesoftware DOP</li> <li>▪ integrierter Webserver</li> </ul> 	<p><b>475,00</b></p>
<p><b>DAD 142.2</b> Digitaler Präzisions DMS-Verstärker</p>  <p>The image shows the DAD 142.2 digital precision DMS amplifier. It is a white, rack-mountable device with a green terminal block on top. The front panel features a large green LCD display showing the number '1575.19'. Above the display are several control buttons and indicators, including 'SET', 'Up', 'T1', and 'T2'. The device is mounted on a metal rail.</p>	<ul style="list-style-type: none"> <li>▪ Bauartzulassung für Eichklasse III mit 10.000 d gemäß OIML R76 sowie weitere Bewertungszertifikate</li> <li>▪ 600 Messungen in der Sekunde (2.400 intern)</li> <li>▪ RS-422/485 Schnittstelle bis 115,2 K-Baud</li> <li>▪ <b>Profibus DP Schnittstelle</b></li> <li>▪ sehr einfache Kalibrierung in mV/V möglich</li> <li>▪ 3 Grenzwertausgänge über Halbleiterrelais</li> <li>▪ 2 optisch isolierte Logik-Eingänge</li> <li>▪ 10 bis 30 VDC Versorgungsspannung</li> <li>▪ Großanzeige über Schnittstelle anschließbar</li> <li>▪ kostenlose Analysesoftware DOP</li> </ul>  	<p><b>575,00</b></p>

# SensorData® Gateway

495,00



- ✓ 2 flexible Ethernet-Schnittstellen zur Kommunikation mit der Außenwelt
- ✓ PROFINET, EtherNet/IP, EtherCAT, Modbus-TCP und Ethernet-ASCII
- ✓ Bis zu 32 Kanäle können über die CAN-open Backplane mit dem Gateway kommunizieren
- ✓ CAN-open Anschluss am Gateway zur direkten Abfrage oder Monitoring der CAN-Bus-Kommunikation
- ✓ Zusätzlicher RS-232 Serviceport zum direkten Zugriff jedes individuellen Kanals für Service, Kalibrierung und Diagnose
- ✓ **OPTION:** Gateway mit CANbus-Schnittstelle (verfügbar ab Q2/2023)

## CANopen



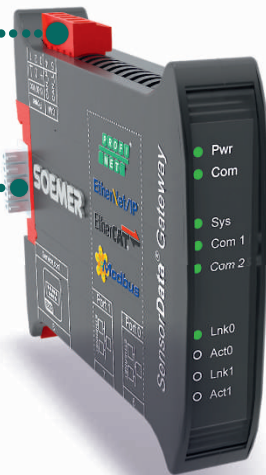
Multikanalsystem



Präzisions-Meßverstärker



Digitale Wägezellen



Computer

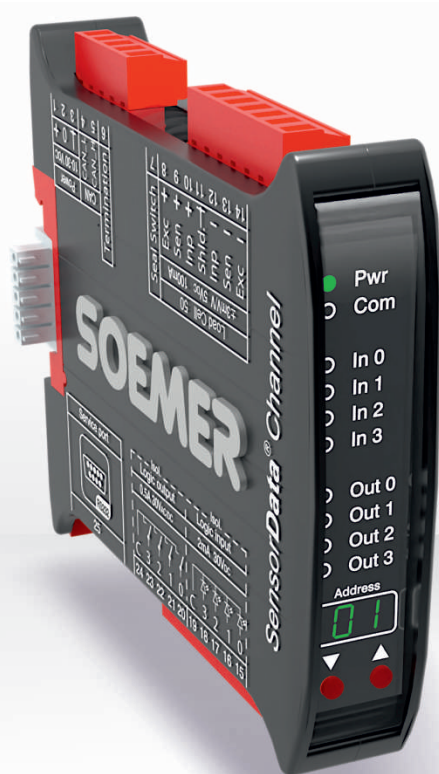


HMI-Terminal



SPS-Steuerung

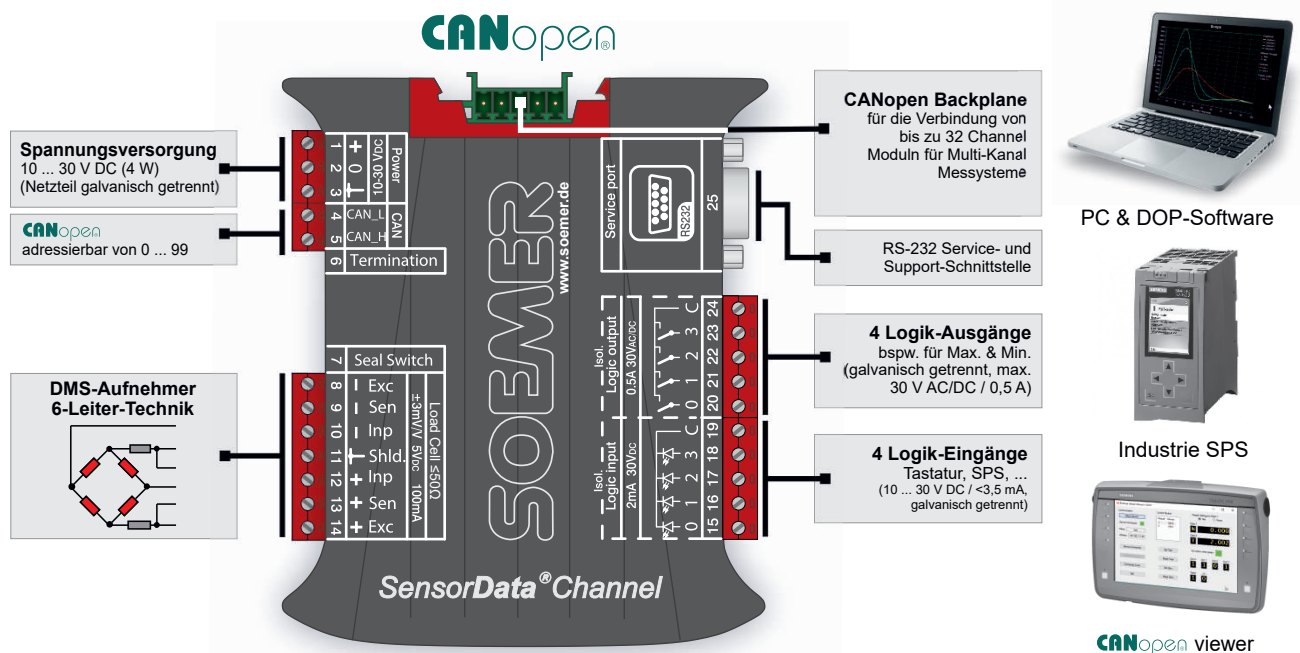


**SensorData® Channel****445,00**

- ✓ DMS-Messverstärker mit einer einzigartigen Linearität von 0,0005% oder 200.000d
- ✓ Bauartzulassung für Eichklasse III mit 10.000d gemäß OIML R76 sowie weitere Bewertungszertifikate
- ✓ 1.200 Digitalisierungen pro Sekunde
- ✓ der RS-232 Serviceport erlaubt einen parallelen Zugriff für alle Service-, Setup- und Diagnosearbeiten
- ✓ 4 optisch isolierte Ein- und Ausgänge. Extern und intern ansteuerbar
- ✓ kostenlose Firmware-Versionen für Kontroll- und Dosieraufgaben

Der Präzisions-DMS-Messverstärker **SensorData Channel** wurde speziell für die Signalverarbeitung von extrem anspruchsvollen DMS-Sensoren für Multikanalanlagen entwickelt und wird vorzugsweise in Mehrkopfwaagen, Sortieranlagen und Verpackungsmaschinen eingesetzt. Über ein in der Hutschiene integriertes CANbus-Backplane System können **bis zu 32 Module** miteinander vernetzt werden.

Jedes Modul arbeitet für sich autark und kann über die 4 Eingänge und 4 Ausgänge programmierbare Steuerungsfunktionen übernehmen. Standardmäßig kann die Kommunikation mit einer Zentralsteuerung sowohl über den integrierten CANbus-Anschluss als auch über unser neues Gateway Modul mit allen z.Zt. geforderten Bus-Anschlüssen erfolgen.



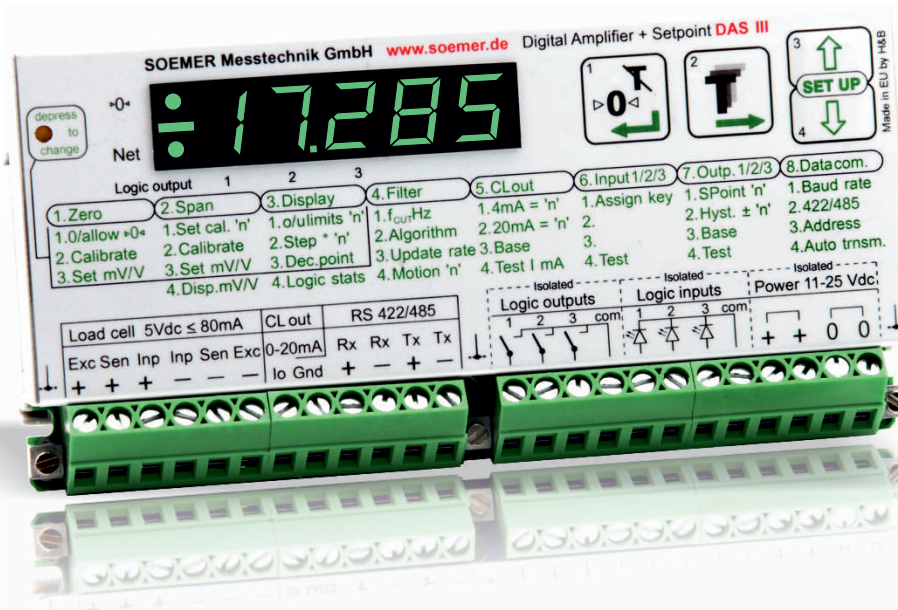


Modell

Preis / €

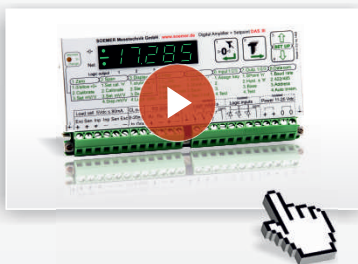
DAS III Digitaler All-in-One DMS-Verstärker

540,00



Der digitale **All-in-One Messverstärker DAS III** ist der ideale DMS-Verstärker für die Hutschienenmontage im Schaltschrank. Typischerweise hat das DAS III alles serienmäßig, was der SPS-Anwender oder Schaltschrankbauer sich für DMS-Anwendungen wünscht: Extrem einfach zu kalibrieren, optisch isolierte und industriefeste Ein- und Ausgänge, einen programmierbaren Analogausgang und eine busfähige Computerschnittstelle. Alle Einstellungen können über die vier Tasten auf der Frontseite vorgenommen werden, sind intuitiv und logisch und meist ohne „Handbuchlesen“ durchführbar.

- 600 Messungen in der Sekunde (2.400 intern)
- RS-422/485 Schnittstelle bis 115,2 K-Baud
- sehr einfache Kalibrierung in mV/V möglich
- 3 Grenzwertausgänge über Halbleiterrelais
- 3 optisch isolierte Logik-Eingänge
- programmierbarer Analogausgang 4 ... 20 mA
- 12 bis 24 V DC Versorgungsspannung
- Überprüfung der angeschlossenen Wägezellen
- Großanzeige über Schnittstelle anschließbar
- Kostenlose Analysesoftware DOP

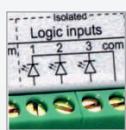


**Der Messverstärker DAS III in 5 Minuten erklärt:**

Ein ausführliches Fallbeispiel, Praxistipps und eine Demonstration unserer kostenlosen Analysesoftware.

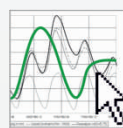
Schauen Sie jetzt unser kurzes Video-Seminar unter folgendem Direktlink an:

[www.soemer.de/DAS](http://www.soemer.de/DAS)



**Logische Ein- und Ausgänge**

Das Messgerät hat je 3 optisch isolierte Ein- und Ausgänge mit denen bspw. die Tastatur ferngesteuert oder Dosierventile einer Abfüllanlage ein- und ausgeschaltet werden können.



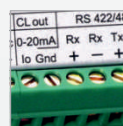
**Auswertungs-Software DOP**

Wie alle digitalen Messverstärker lässt sich auch das DAS III über die kostenlose Analyse-Software DOP einstellen, die Messwerte können ausgelesen, analysiert, gefiltert, gedruckt und gespeichert werden.



**Kalibrierung in mV/V**

Für große Behälter und Silos mit hohen Taralasten und Füllgewichten ist diese Kalibrierung besonders vorteilhaft: Einfach das Signal der Wägezelle(n) und den Messbereich eingeben - fertig!



**Programmierbarer Analog-Ausgang**

Der Analogausgang kann frei skaliert werden - auch eine Zuordnung des Min-, Max-, oder Hold-Wertes ist möglich und kann zusätzlich, durch eine Aktivierung einer der 3 Eingänge, nach Bedarf umgeschaltet werden.

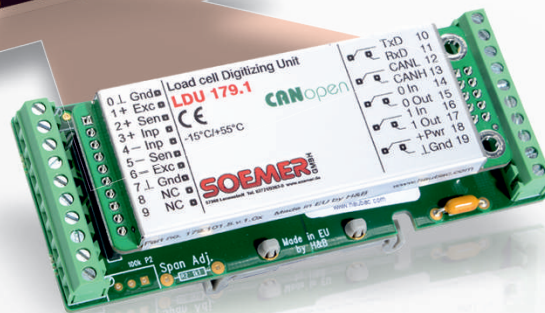
Auswertungssoftware DOP

**kostenlos**

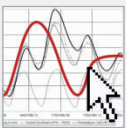
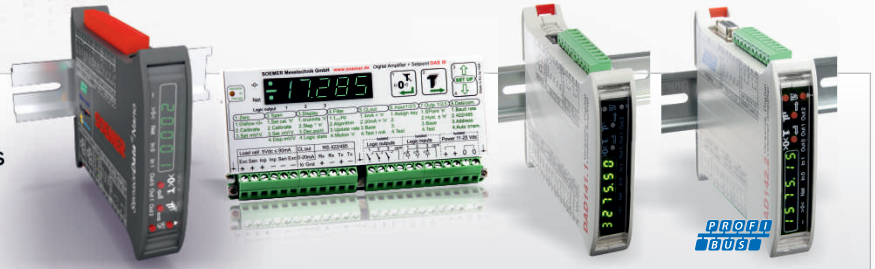


**Test- und Analyse-Software DOP**

- integrierte Speicheroszilloskopfunktion: Aufzeichnung von Messungen über Sekunden, Stunden oder Tage
- Terminalprogramm zur ASCII-Kommunikation mit den angeschlossenen Messgeräten.
- Archivierung der Kalibrier- und Einstellparameter über Image-Up- und Download-Möglichkeit
- Abspeichern der Messergebnisse als Excel- oder JPG-File und/oder direkter Ausdruck des Graphen.



Die DOP Software kann mit **allen** digitalen DMS-Messverstärker aus unserem Programm kombiniert werden.



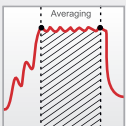
**Speicher-Oszilloskop Funktion**

Das DOP-Programm arbeitet wie ein Speicher-oszilloskop und zeigt alle Messwerte in Echtzeit an. Gezeigte Graphen lassen sich nach Aufzeichnung gezielt auswerten (Zoom-, Beschriftungs-, Speicherfunktion etc.).



**Export der Auswertungsdaten**

Über die Speicher-Oszilloskopfunktion können beliebig viele Daten gesammelt, gezoomt, ausgedruckt und als Excel- oder JPG-Datei abgespeichert und weiterverarbeitet werden.



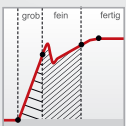
**Simulation von Kontrollwaagen**

Alle Funktionen der Standard Checkweigher Firmware können mit der DOP-Software simuliert und analysiert werden. Die Ergebnisse können außerdem tabellarisch in einer Excel-Datei gespeichert und ausgedruckt werden.



**“Autoconnect” mit allen Verstärkern**

Über die Funktion “Select Device” findet die DOP-Software (unabhängig von der eingestellten Baudrate und Schnittstelle) automatisch ein angeschlossenes Gerät und zeigt alle produktspezifischen Funktionen an.



**Dosierfunktionen testen**

Elektroniken mit der integrierten “Fill”-Firmware können mit Hilfe der DOP-Software “online” getestet und optimiert werden. Die Ergebnisse werden angezeigt und lassen sich übersichtlich abspeichern.



**Integriertes Terminalprogramm**

Für die direkte ASCII-Kommunikation mit einem angeschlossenen Messgerät steht ein Terminal-Programm zur Verfügung: Eine PC- oder SPS-Steuerung kann so sehr einfach simuliert und getestet werden.



Modell	Beschreibung	Preis / €
LDU 68.1	<p><b>Digitaler-DMS-Verstärker</b></p> <ul style="list-style-type: none"> <li>- eichamtlich zugelassen bis 5.000 d nach OIML-R76</li> <li>- 90 Messungen in der Sekunde, 18-Bit-Auflösung</li> <li>- Linearität besser als 0,005 %, Auflösung 100 nV</li> <li>- busfähige RS-422- oder RS-485-Schnittstelle</li> <li>- volle bidirektionale Steuerung über ASCII-Befehlssyntax</li> <li>- Versorgungsspannung von 12 bis 24 V DC</li> <li>- alle DMS-Aufnehmer von 250 bis 2.000 Ohm anschließbar</li> <li>- <b>Option: Adapter-Board mit Schraubklemmen</b></li> <li>- <b>Adapter-Board mit Konverter RS-422/RS-232</b></li> </ul>	<p><b>200,00</b></p> <p>40,00 80,00</p>
LDU 178.1	<p><b>Digitaler-DMS-Verstärker</b></p> <ul style="list-style-type: none"> <li>- eichfähig, OIML R76 bis 3 x 10.000 d</li> <li>- kleinstes eichamtliches Signal 0,2 µV/e</li> <li>- Linearität besser als 0,0005 %</li> <li>- 1.200 Messwerte pro Sekunde extern (2.400 intern)</li> <li>- 2 programmierbare Logik Ein- und Ausgänge</li> <li>- RS-485 Interface ASCII oder Modbus RTU</li> <li>- Für alle DMS-Aufnehmer von 80 - 2.000 Ohm geeignet</li> <li>- <b>Option: Adapter-Board mit Schraubklemmen</b></li> <li>- <b>Adapter-Board mit Konverter RS-422/RS-232</b></li> </ul>	<p><b>340,00</b></p> <p>40,00 80,00</p>
Modell	Beschreibung	Preis / €
LDU 69.1	<p><b>Digitaler Präzisions-Messverstärker LDU 69.1</b></p> <ul style="list-style-type: none"> <li>▪ eichfähig nach OIML R76 bis 10.000 d, 0,1 µV=1 d</li> <li>▪ Linearität 0,0005 %, Auflösung bis +/-1.050.000 d</li> <li>▪ Kalibrierung sehr einfach über mV/V möglich</li> <li>▪ bis zu 172 Digitalisierungen pro Sekunde</li> <li>▪ RS-422/485 Schnittstelle bis 115,2 kBaud</li> <li>▪ TK des Nullpunkts und der Empfindlichkeit +/-1 ppm</li> <li>▪ Linearisierung über 10 Stütz-Punkte möglich</li> <li>▪ ideal für hochpräzise Test- und Prüfmaschinen</li> <li>▪ Versorgungsspannung von 12 bis 24 V DC</li> <li>▪ aktive Tiefpassfilterung von 0,2 Hz bis 3 Hz</li> </ul>	<p><b>495,00</b></p>



**Höchste Genauigkeit weltweit**

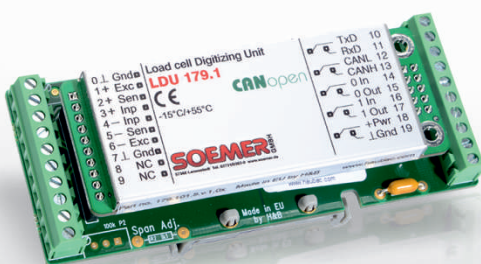
Das Verstärkermodul LDU 69.1 ist eichamtlich geprüft und mit der weltweit höchsten Zulassung von 0,1 µV=1 d zertifiziert. Auflösungen bis zu 1.000.000 d mit einem Linearitätsfehler von max. 0,0005 % garantieren präzise Ergebnisse im Test- und Prüfbereich.



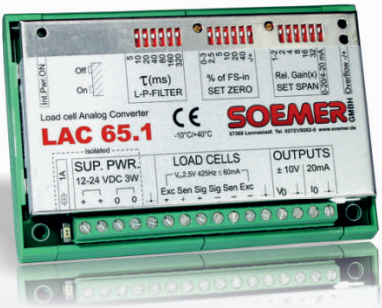
**Kalibrierung in mV/V**

Wägezellen und Kraftaufnehmer können zusammen mit einem LDU 69.1 sehr einfach und präzise - auch ohne Gewichte - kalibriert werden: Einfach die Empfindlichkeit in mV/V und den Messbereichsendwert eingeben - fertig!

Modell	Beschreibung	Preis / €
LDU 179.1	<p><b>Digitaler CANbus-Messverstärker LDU 179.1</b></p> <ul style="list-style-type: none"> <li>▪ eichfähig, OIML R76 bis 3 x 10.000 d</li> <li>▪ kleinstes eichamtliches Signal 0,2 µV/e</li> <li>▪ Linearität besser als 0,0005 %</li> <li>▪ 1.200 Messwerte pro Sekunde extern (2.400 intern)</li> <li>▪ Parallele CANopen Schnittstelle mit bis zu 1-Mbits/s</li> <li>▪ 2 programmierbare Logik Ein- und Ausgänge</li> <li>▪ RS-232 Interface mit bis zu 460.800 Baud</li> <li>▪ Für alle DMS-Aufnehmer von 80 - 2.000 Ohm geeignet</li> <li>▪ <b>Option: Adapter-Board mit Schraubklemmen</b></li> </ul>	<p><b>360,00</b></p> <p>40,00</p>





Modell	Beschreibung	Preis / €
<p>LAU 63.1</p> 	<p><b>Analoger-DMS-Verstärker</b></p> <ul style="list-style-type: none"> <li>- Präziser Spannungsausgang 0 ... +/-10 V</li> <li>- alle DMS-Aufnehmer von 200 bis 2.000 Ohm anschließbar</li> <li>- Verstärkung und Nullpunkt über Mikroschalter einstellbar</li> <li>- speziell ausgelegt für statische und dynamische Signale</li> <li>- HF-dichtes Aluminium-Gehäuse, hoher EMV-Schutz</li> <li>- Versorgungsspannung von 12 bis 24 V DC</li> <li>- aktive Tiefpassfilterung von 3,3 Hz bis 3.300 Hz</li> <li>- Anschluss über Pfostenstecker (im Lieferumfang)</li> <li>- <b>Option: Adapter-Board / Schraubklemmenanschluss</b></li> </ul>	<p><b>240,00</b></p> <p><b>40,00</b></p>
<p>LAU 73.1</p> 	<p><b>Analoger-DMS-Verstärker</b></p> <ul style="list-style-type: none"> <li>- Stromausgang von 0 ... 20 mA oder 4 ... 20 mA wählbar</li> <li>- alle DMS-Aufnehmer von 200 bis 2.000 Ohm anschließbar</li> <li>- Verstärkung und Nullpunkt über Mikroschalter einstellbar</li> <li>- kompakter, hochgenauer und preiswerter Messverstärker</li> <li>- HF-dichtes Aluminium-Gehäuse, hoher EMV-Schutz</li> <li>- Versorgungsspannung von 12 bis 24 V DC</li> <li>- aktive Tiefpassfilterung von 0,33 Hz bis 33 Hz</li> <li>- Anschluss über Pfostenstecker (im Lieferumfang)</li> <li>- <b>Option: Adapter-Board / Schraubklemmenanschluss</b></li> </ul>	<p><b>180,00</b></p> <p><b>40,00</b></p>
<p>LAC 65.1</p> 	<p><b>Analoger-DMS-Verstärker</b></p> <ul style="list-style-type: none"> <li>- Linearität besser als 0,005 % vom Endwert</li> <li>- Parallelausgang von 0/4 ... 20 mA und +/-10 V</li> <li>- 425 Hz-Trägerfrequenzverstärker, <math>U_v = 2,5 \text{ VAC}</math></li> <li>- bis zu 4 DMS-Aufnehmer parallel anschließbar</li> <li>- Verstärkung und Nullpunkt grob über Mikroschalter und fein über 20-Gang-Wendel-Potis einstellbar</li> <li>- Phoenix-Gehäuse zur Montage auf Hutschiene</li> <li>- Versorgungsspannung von 12 bis 24 V DC</li> <li>- aktive Tiefpassfilterung von 0,5 Hz bis 32 Hz</li> </ul>	<p><b>330,00</b></p>
<p>LAC 74.1</p> 	<p><b>Analoger-DMS-Verstärker</b></p> <ul style="list-style-type: none"> <li>- Linearität besser als 0,01 % vom Endwert</li> <li>- Parallelausgang von 0/4 ... 20 mA oder 0 ... 10 V</li> <li>- DC-Verstärker, 10 VDC DMS-Speisespannung</li> <li>- bis zu 4 DMS-Aufnehmer parallel anschließbar</li> <li>- Verstärkung und Nullpunkt grob über Mikroschalter und fein über 20-Gang-Wendel-Potis einstellbar</li> <li>- für den Einsatz mit Ex-Zener-Barrieren geeignet</li> <li>- Versorgungsspannung von 12 bis 24 V DC</li> <li>- aktive Tiefpassfilterung von 0,5 Hz bis 32 Hz</li> </ul>	<p><b>280,00</b></p>



Modell	Beschreibung	Preis / €
QLJ	 <p><b>Klemmkasten 4-fach, Aluminium</b> Aluminiumdruckgussgehäuse mit umlaufender Gehäusedichtung Schutzart IP66</p>	<b>140,00</b>
QLJ-VA	 <p><b>Klemmkasten 4-fach, Edelstahl</b> Edelstahlgehäuse mit umlaufender Gehäusedichtung Schutzart IP66</p>	<b>345,00</b>
WK8-VA	 <p><b>Klemmkasten 8-fach, Edelstahl</b> Edelstahlgehäuse mit umlaufender Gehäusedichtung Schutzart IP66</p>	<b>445,00</b>
WK4-Ex	 <p><b>ATEX Klemmkasten 4-fach, Aluminium</b> Aluminiumdruckgussgehäuse mit umlaufender Gehäusedichtung Schutzart IP66</p>	<b>345,00</b>
EGA60	 <p><b>LED-Großanzeige</b> mit 57 mm Zeichenhöhe und RS-232/485-Schnittstelle zum Anschluss an: DASIII, DAD141.1, <i>SensorData Nano</i>, <i>SensorData Easy</i></p>	<b>850,00</b>
EGA120	 <p><b>LED-Großanzeige</b> mit 120 mm Zeichenhöhe und RS-232/485-Schnittstelle zum Anschluss an: DASIII, DAD141.1, <i>SensorData Nano</i>, <i>SensorData Easy</i></p>	<b>1.050,00</b>
SensorData Sim	 <p><b>DMS-Kalibrierbox/Simulator</b> zur Simulation von DMS-Aufnehmern Linearität &lt;0,025 %</p>	<b>895,00</b>
ZB-EX	 <p><b>Satz-Zenerbarrieren MTL</b> Für den Ex-Einsatz nach ATEX, Sicherheits-Trennung zwischen dem Ex-Bereich und dem sicheren Bereich.</p>	<b>660,00</b>



### Digitales DMS Handmessgerät

- hochleistungsfähiges 2,4" Farb-TFT-LCD-Display
- Speicher für bis zu 6 Aufnehmer/Wägezellen Voreinstellungen
- Oszilloskop- und Balkenanzeigefunktionen
- Versorgungsspannung: 2,5 V  $\pm$  5 % (max. 30 mA)
- Eingangssignalbereich:  $\pm$ 5 mV/V
- Spannungsversorgung: 4x AA Batterien oder Micro-USB
- A/D-Geschwindigkeit: 1.000 Messungen/Sek., 24-bit

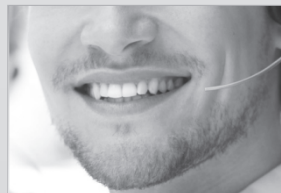
Alle Kernprodukte sind **immer ab Lager** lieferbar.



**Flexibler Versand:**  
24-Stunden-Service und Overnight-Express



Persönlich. Schnell. Kompetent:  
**Unsere persönliche Beratung**



Umfangreicher Support rund um die Uhr: [www.soemer.de](http://www.soemer.de)



### Lieferkonditionen DMS-Sensoren, Einbauhilfen, Wägeelektronik und Zubehör

<b>Preisstellung:</b>	Währung <b>EUR</b> Alle Preise verstehen sich zuzüglich der gesetzlichen Mehrwertsteuer, sowie zuzüglich Verpackungs- und Frachtkosten (ab 57368 Lennestadt)
<b>Rabatte:</b>	Wiederverkaufs- und Mengenrabatte auf Anfrage
<b>Zahlung:</b>	30 Tage netto, ab Rechnungsdatum
<b>Gewährleistung:</b>	24 Monate gesetzliche Gewährleistung auf gelieferte Waren

Lieferungen und Leistungen erfolgen ausschließlich zu unseren Allgemeinen Liefer- und Zahlungsbedingungen, die Sie unter [www.soemer.de/AGB](http://www.soemer.de/AGB) einsehen können.

Unangekündigte Änderungen vorbehalten. Alle Angaben beschreiben unsere Produkte in allgemeiner Form. Sie stellen keine Eigenschaftszusicherung im Sinne des §459 Abs. 2 BGB dar und begründen keine Haftung.

**Soemer Messtechnik GmbH**  
Kaiser-Otto-Straße 2  
57368 Lennestadt - Elspe

Geschäftsführer:  
Werner Soemer (Dipl. Ing.)

Commerzbank Siegen  
BIC: COBA DE FF XXX  
IBAN: DE67460400330895061000

Deutsche Bank Siegen  
BIC: DEUT DE DB 460  
IBAN: DE91460700240550550800

Tel.: +49 (0) 2721-9262-0  
Fax: +49 (0) 2721-9262-50  
E-Mail: [info@soemer.de](mailto:info@soemer.de)  
[www.soemer.de](http://www.soemer.de)



## Machen Sie Ihren PC einfach zum SPS-Master:

Unsere Viewer-Programme simulieren alle prominenten Bus-Kommunikations-Protokolle - **kostenlos**.

S. 21